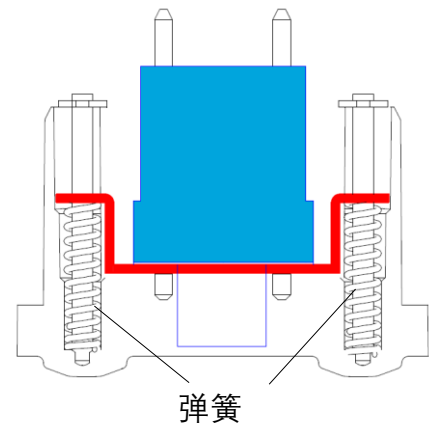
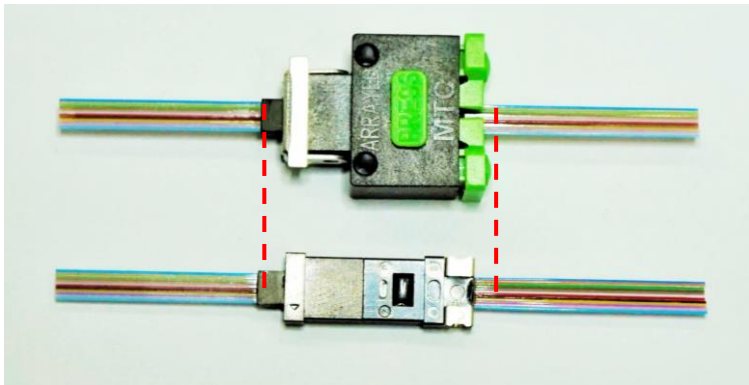


MTC光纤连接器是一种MT插芯对接MT插芯的连接器。优化后的长度最短，几乎和两个插芯长度一样长（见图1所示）。



MTC有两个独特的功能（专利申请中）：

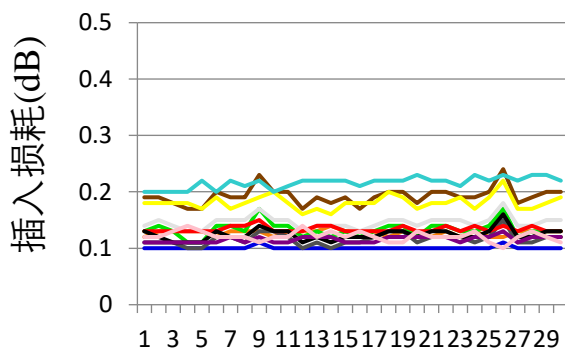
- 1) 弹簧在MT插芯的侧面，而不是在后面，减小了长度。
- 2) 与单弹簧相比，双弹簧的设计更加平衡。

## MTC光纤连接器的优点

- 最短长度：几乎和两个插芯长度一样长，达到了长度最短；
- 超长的插拔寿命：MT插芯对接时弹簧预松弛，对导针孔的损伤达到最小，插拔寿命长；
- 最佳的连接器性能：连接器的插入损耗最小，插拔重复性最好，
- 最精简的步骤，最方便的操作：只有两个组件，只需要三步即可完成连接。

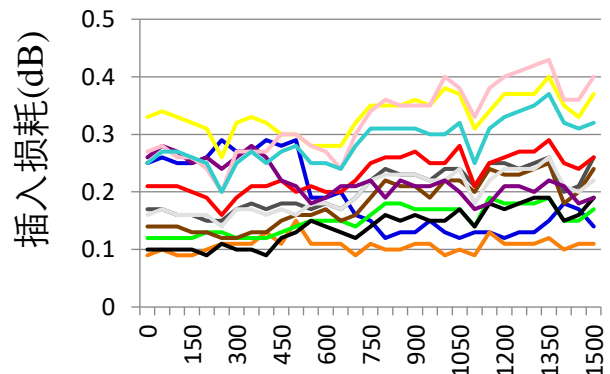
### 超高的插拔重复性

MTC 重复性测试



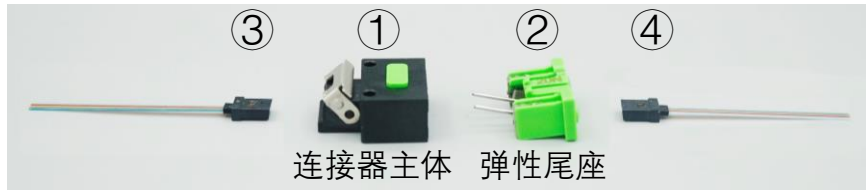
插拔次数

MTC 1500 插拔测试



插拔次数

## 操作说明



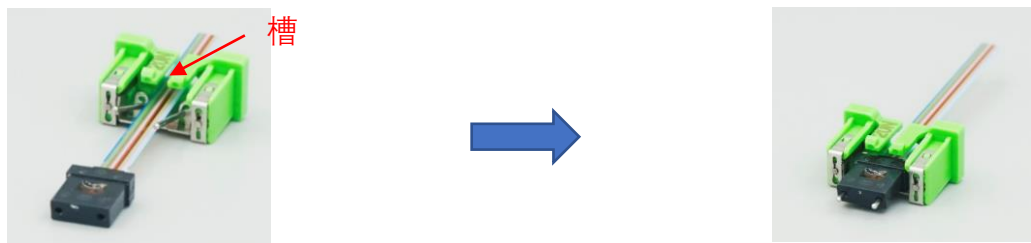
### 对接时：

#### 步骤 1: 锁定母头MT



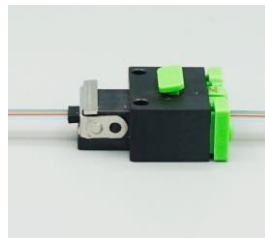
将MT插芯③插入到连接器主体①的MT端口，然后旋转摆动卡子以将MT插芯③锁定到位。

#### 步骤 2: 插入导针



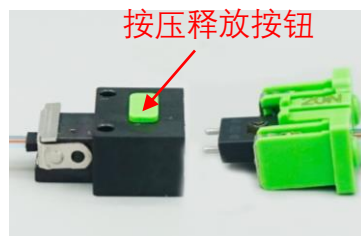
将带状光纤穿过弹性尾座②的槽，然后将导针插入到MT插芯④的导针孔中。

#### 步骤 3: 对接



将弹性尾座②插入连接器主体①中，直至听到咔哒声，

### 拆卸时：



按压释放按钮来解锁弹性尾座②。